



中华人民共和国国家标准

GB/T 24379—2009/ISO 1150:1997

纺织机械与附件 自动穿经织机用停经片

Textile machinery and accessories—
Drop wires for warp stop motions for weaving machines
with automatic drawing-in

(ISO 1150:1997, IDT)

2009-09-30 发布

2010-03-01 实施

中 华 人 民 共 和 国
国 家 标 准
纺织机械与附件
自动穿经织机用停经片
GB/T 24379—2009/ISO 1150:1997

*

中国标准出版社出版发行
北京复兴门外三里河北街16号
邮政编码:100045

网址 www.spc.net.cn
电话:68523946 68517548
中国标准出版社秦皇岛印刷厂印刷
各地新华书店经销

*

开本 880×1230 1/16 印张 0.5 字数 8 千字
2009 年 11 月第一版 2009 年 11 月第一次印刷

*

书号: 155066·1-39097 定价 14.00 元

如有印装差错 由本社发行中心调换
版权专有 侵权必究
举报电话:(010)68533533

前 言

本标准等同采用 ISO 1150:1997《纺织机械与附件 自动穿经织机用停经片》(英文版)。

本标准等同翻译 ISO 1150:1997。

为了便于使用,对 ISO 1150:1997 作了以下编辑性修改:

- a) “本国际标准”一词改为“本标准”。
- b) “3 标记”中,“本国际标准编号 ISO 1150:1997”改为“本标准编号‘GB/T 24379’”;
- c) 表 1 表头中的公差移至表中相应数据后。

本标准由中国纺织工业协会提出。

本标准由全国纺织机械与附件标准化技术委员会归口。

本标准起草单位:绍兴县鼎丰纺织器材有限公司、无锡纺织机械研究所。

本标准主要起草人:赵基平、余定泉、谈培霞、张玉红。

纺织机械与附件

自动穿经织机用停经片

1 范围

本标准规定了织机的机械、机电和电气式经停机构用停经片的基本尺寸、公差和标记。

本标准适用于采用乌斯特和里达、捷特瓦达¹⁾自动穿经装置的停经片,该停经片的型式为闭口式带U形穿纱眼,其分类如下:

- a) 机械和机电式经停机构用停经片:
 - M1型(适用于乌斯特穿经装置);
 - M2型(适用于里达、捷特瓦达穿经装置);
 - M3型(适用于乌斯特和里达、捷特瓦达穿经装置)。
- b) 电气式经停机构用停经片:
 - E1型(适用于乌斯特穿经装置);
 - E2型(适用于里达、捷特瓦达穿经装置);
 - E3型(适用于乌斯特和里达、捷特瓦达穿经装置)。

2 尺寸

2.1 用于机械和机电式经停机构的M1、M2和M3型停经片的尺寸,见图1和表1。

2.2 用于电气式经停机构的E1、E2和E3型停经片的尺寸,见图2和表1。

3 标记

本标准按以下顺序规定了经停机构用停经片的标记:

- a) 产品名称“停经片”;
- b) 本标准的编号“GB/T 24379”;
- c) 经停机构的型式(M型或E型);
- d) 自动穿经装置的型式(1、2或3);
- e) 停经片长度 l ,mm;
- f) 停经片宽度 11 mm;
- g) 停经片厚度 e ,mm。

示例1:用于乌斯特和里达、捷特瓦达自动穿经装置、机械或机电式经停机构(M3型)、长145 mm、宽11 mm、厚0.3 mm停经片,标记如下:

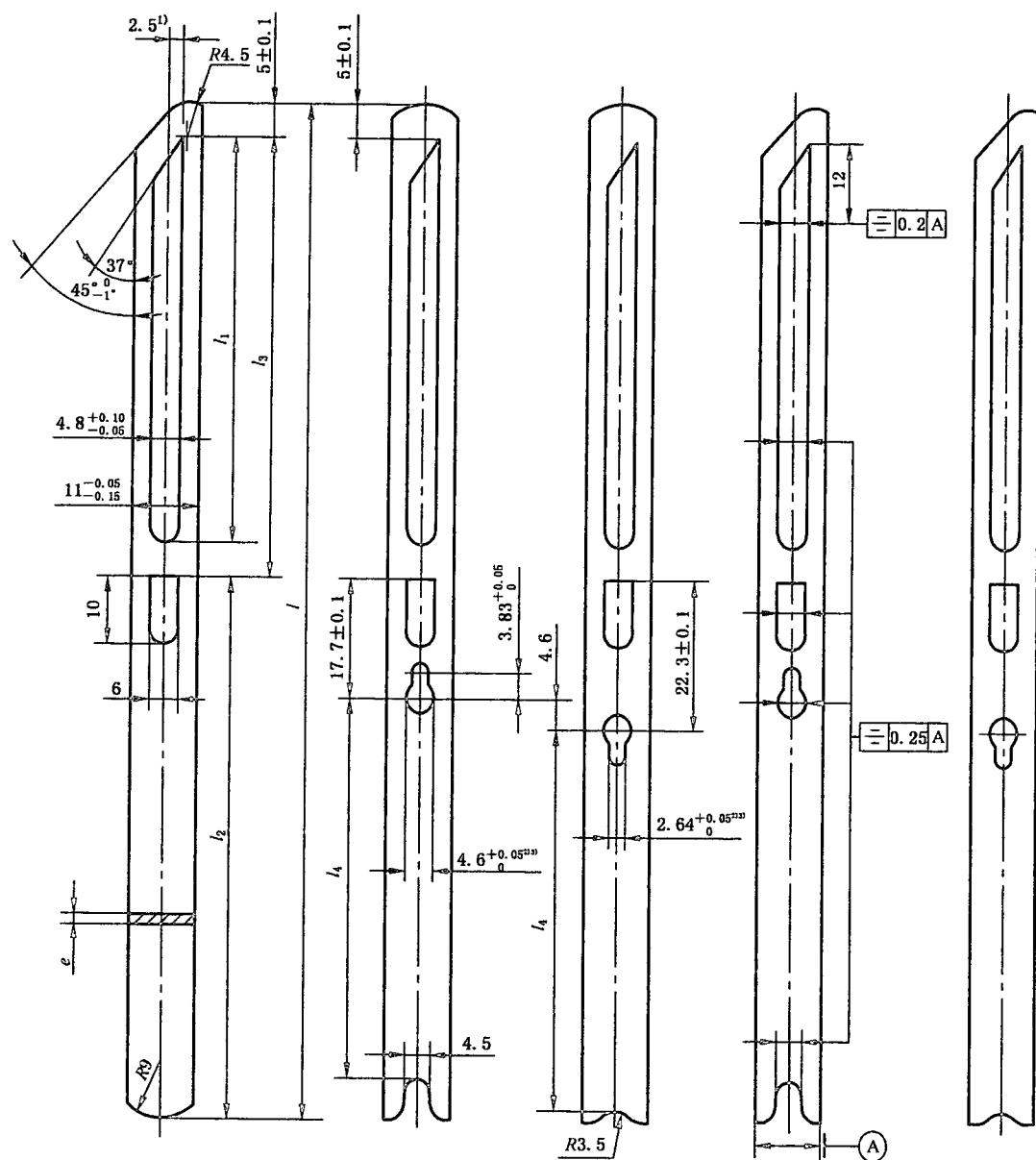
停经片 GB/T 24379-M3 145×11×0.3

示例2:用于乌斯特自动穿经装置、电气式经停机构(E1型)、长165 mm、宽11 mm、厚0.2 mm停经片,标记如下:

停经片 GB/T 24379-E1 165×11×0.2

1) 本标准的公司信息是为使用者提供方便,而不是对自动穿经装置的限定;本标准也适用其他具备相同功能的自动穿经装置。

单位为毫米



a) E1 型——上槽孔,用于
乌斯特自动穿经装置

b) E2 型——键槽向上或向下,用于
里达·捷特瓦达自动穿经装置

c) E3 型——上槽孔、键槽向上
或向下,用于乌斯特和里
达·捷特瓦达自动穿经装置

- 1) 如需方要求,可供应具有不同上槽孔的停经片。
- 2) 每次供货,应有半数键槽向上,半数键槽向下的停经片。如需方要求,可供应键槽交错排列的停经片。
- 3) 在特殊情况下,片厚大于 0.4 mm 的停经片公差应控制在极限偏差的上限。

图 2

表 1 M1、M2、M3 和 E1、E2、E3 型停经片

长度 l / mm	厚度 e / mm	上槽长度 l_1 / mm	穿纱眼上部到 底面的长度 l_2 / mm	穿纱眼上部到上 槽顶部的长度 l_3 / mm	下部凹槽至键 槽中心的距离 l_4 / mm	质量/ g
145±0.15	0.2	65	70	70±0.1	45.95±0.1	1.9
	0.3					2.9
	0.4					3.8
	0.5					4.8
165±0.15	0.2	65	90	70±0.1	65.95±0.1	2.2
	0.3					3.3
	0.4					4.4
	0.5					5.5



GB/T 24379-2009

版权专有 侵权必究

*

书号:155066·1-39097

定价: 14.00 元