



中华人民共和国国家标准

GB/T 24348.4—2009

纺织机械与附件 箱 第4部分：树脂固化金属丝扎箱的 尺寸和标记

Textile machinery and accessories—Reeds—
Part 4: Dimensions and designation of plastic-bound metal reeds

(ISO 366-4:2005, MOD)

2009-09-30 发布

2010-02-01 实施

中华人民共和国国家质量监督检验检疫总局
中国国家标准化管理委员会

发布

中 华 人 民 共 和 国
国 家 标 准
纺织机械与附件 第 4 部分:树脂固化金属丝扎箱的
尺寸和标记

GB/T 24348.4—2009

*

中国标准出版社出版发行
北京复兴门外三里河北街16号
邮政编码:100045

网址 www.spc.net.cn

电话:68523946 68517548

中国标准出版社秦皇岛印刷厂印刷
各地新华书店经销

*

开本 880×1230 1/16 印张 0.5 字数 9 千字
2009 年 11 月第一版 2009 年 11 月第一次印刷

*

书号: 155066 · 1-39080 定价 14.00 元

如有印装差错 由本社发行中心调换
版权专有 侵权必究
举报电话:(010)68533533

前 言

GB/T 24348《纺织机械与附件 筘》分为 5 个部分：

- 第 1 部分：胶粘线扎筘的尺寸和标记；
- 第 2 部分：平板梁金属丝扎筘的尺寸和标记；
- 第 3 部分：双弹性梁金属丝扎筘的尺寸和标记；
- 第 4 部分：树脂固化金属丝扎筘的尺寸和标记；
- 第 5 部分：槽形梁的尺寸和标记。

本部分为 GB/T 24348 的第 4 部分。

本部分修改采用 ISO 366-4:2005《纺织机械与附件 筘 第 4 部分：树脂固化金属丝扎筘的尺寸和标记》(英文版)。

本部分根据 ISO 366-4:2005 重新起草，与 ISO 366-4:2005 的技术性差异为：

- 图 2 所示筘齿对下筘梁底面的垂直度公差要求“ $0.5t$ ”修改为“ 0.5 mm ”。

上述技术性差异的原因是：

- 由于 ISO 366-4:2005 规定的筘齿对下筘梁底面的垂直度公差 $0.5t$ 无论国内外都是达不到的要求，而且无适用的检测仪器，因此根据使用要求和生产实际修改为 0.5 mm 。

为便于使用，本部分对 ISO 366-4:2005 还做了下列编辑性修改：

- a) “ISO 366”一词改为“GB/T 24348”；
- b) 删除 ISO 366-4:2005 的前言；
- c) 第 2 章标题“参考标准”改为“规范性引用文件”，并采用 GB/T 1.1—2000 中规定的引导语；
- d) 图 1、图 2 的图注中尺寸代号与对应名称之间的空格改为破折号“——”，在名称后增加标点符号；
- e) 表 1 中增加表注“灰色区域为推荐的尺寸规格”；
- f) 用小数点符号“.”代替作为小数点符号的“,”；
- g) 图 2 中垂直度基准符号改为带小圆的大写斜体字母，并用细实线与粗的短横线相连。

本部分由中国纺织工业协会提出。

本部分由全国纺织机械与附件标准化技术委员会归口。

本部分起草单位：常州钢筘有限公司、绍兴市水富纺织器材有限公司、绍兴县鼎丰纺织器材有限公司、陕西纺织器材研究所。

本部分主要起草人：赵玉生、秋黎凤、施越浩、倪克岗、诸水夫、丁国胜、余定泉、淡培霞。

纺织机械与附件 箱

第4部分:树脂固化金属丝扎箱的 尺寸和标记

1 范围

GB/T 24348 的本部分规定了纺织工业用树脂固化金属丝扎箱的基本尺寸和标记。

本部分适用于剑杆织机、喷水织机、片梭织机用树脂固化金属丝扎箱。

2 规范性引用文件

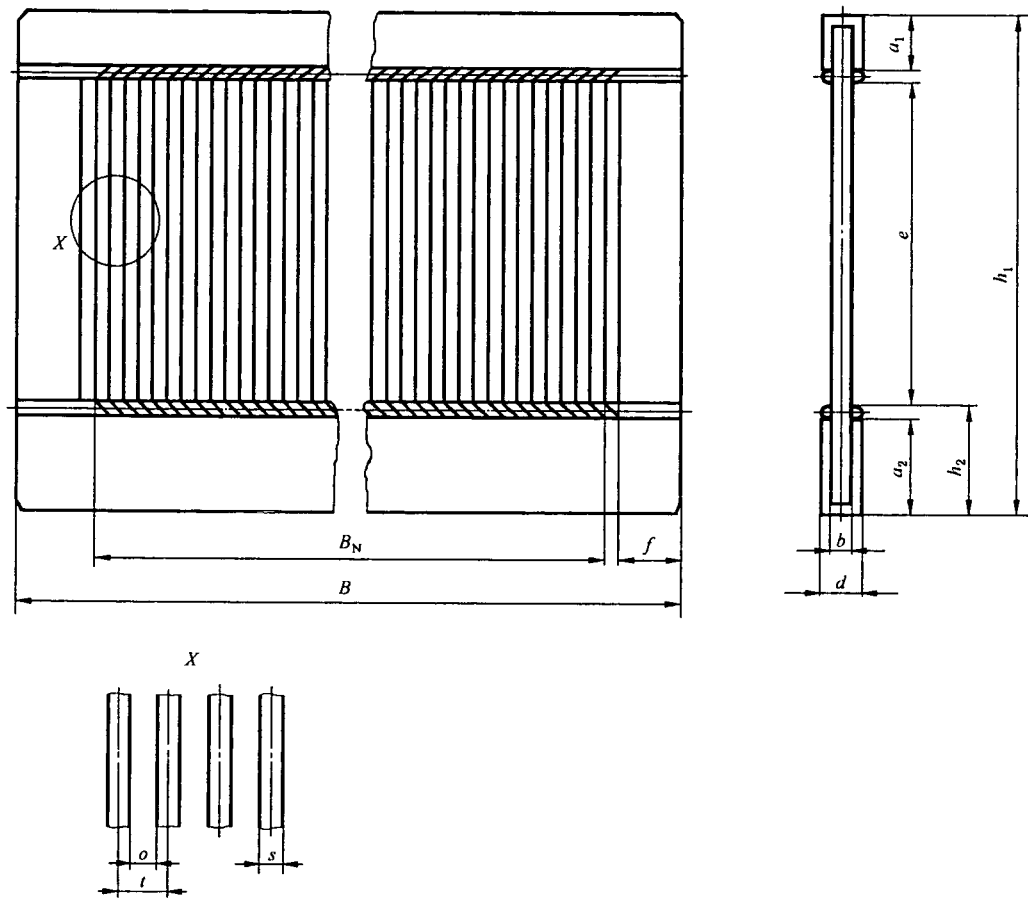
下列文件中的条款通过 GB/T 24348 的本部分的引用而成为本部分的条款。凡是注日期的引用文件,其随后所有的修改单(不包括勘误的内容)或修订版均不适用于本部分,然而,鼓励根据本部分达成协议的各方研究是否可使用这些文件的最新版本。凡是不注日期的引用文件,其最新版本适用于本部分。

GB/T 24348.5 纺织机械与附件 箱 第5部分:槽形梁的尺寸和标记(GB/T 24348.5—2009, ISO 366-5:2006, MOD)

3 尺寸

树脂固化金属丝扎箱的基本尺寸见图1和表1,箱齿的垂直度公差按照图2要求。

上、下箱梁高度应符合 GB/T 24348.5 或由供、订货双方协商。



基本尺寸:

a_1 ——上箱梁高;
 a_2 ——下箱梁高;
 B ——箱总宽;
 B_N ——有效箱宽;
 b ——箱齿宽;
 d ——箱梁厚;
 e ——箱内高;

f ——箱边宽;
 h_1 ——箱总高;
 h_2 ——下箱梁扎丝高;
 o ——箱齿间隙;
 s ——箱齿厚;
 t ——箱齿距。

图 1 树脂固化金属丝扎箱

表 1 树脂固化金属丝扎箱的基本尺寸

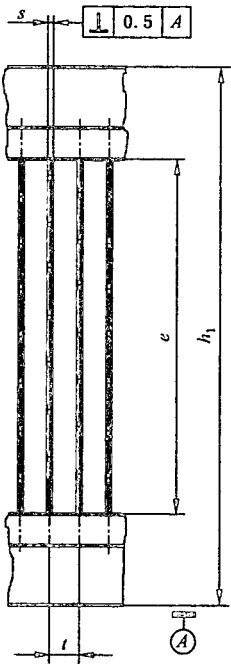
单位为毫米

箱内高 e	箱齿宽 b				
	3	4	6	8	12
	箱梁厚 d				
	6	8	10	12	18
50					
60					
70					
80					

表 1 (续) 单位为毫米

箱内高 <i>e</i>	箱齿宽 <i>b</i>				
	3	4	6	8	12
	箱梁厚 <i>d</i>				
	6	8	10	12	18
90					
100					
110					
120					
130					
140					
150					
160					
170					
180					
注：灰色区域为推荐的尺寸规格。					

单位为毫米



基本尺寸：
e——箱内高；
h₁——箱总高；
s——箱齿厚；
t——箱齿距。

图 2 箱齿对下箱梁底面的垂直度

4 标记

树脂固化金属丝扎箱的标记应依次包括下列内容：

- a) 树脂固化金属丝扎箱；
- b) GB/T 24348 的本部分编号，即 GB/T 24348.4；
- c) 箱内高 e ，单位为毫米；
- d) 箱梁厚 d ，单位为毫米；
- e) 箱齿宽 b ，单位为毫米；
- f) 箱齿用钢型号，即普通钢或不锈钢或淬硬钢。

示例 1：

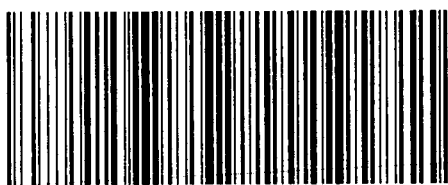
箱内高 $e=80$ mm，箱梁厚 $d=8$ mm 和箱齿宽 $b=4$ mm，箱齿用不锈钢片制造的箱应标记为：

树脂固化金属丝扎箱 GB/T 24348.4-80×8×4-不锈钢

示例 2：

箱内高 $e=80$ mm，箱梁厚 $d=18$ mm 和箱齿宽 $b=12$ mm，箱齿用淬硬钢片制造的箱应标记为：

树脂固化金属丝扎箱 GB/T 24348.4-80×18×12-淬硬钢



版权专有 侵权必究

*

书号：155066 · 1-39080

定价：14.00 元