

水嘴分类、型号命名方法

Classification and type nomenclature for taps

本标准适用于介质为水的各种类型水嘴的分类和型号命名。

1 水嘴分类

1.1 水嘴按其开关个数分类。

1.1.1 水嘴的分类分别用阿拉伯数字表示,参照附录 A(补充件)。

1.1.2 水嘴分类中单式水嘴的分类代号省略不写。

2 水嘴型号命名

2.1 水嘴型号由产品的启闭结构特性、名称和组别代号公称通径两部分组成。

2.2 水嘴的启闭结构特性、名称和组别代号采用该词组汉语拼音第一个大写字母表示。

2.2.1 在所采用字母作代号有重复时,加一个能表示产品特性的汉语拼音小写字母共作代号。各类水嘴的名称和公称通径代号参照附录 A。

2.2.2 水嘴型号中的启闭结构特性代号应符合表1规定。

表 1 启闭结构特性代号

特 性	螺旋升降式	旋 塞 式	弹 簧 式	感 应 式
代 号	L	X	T	G

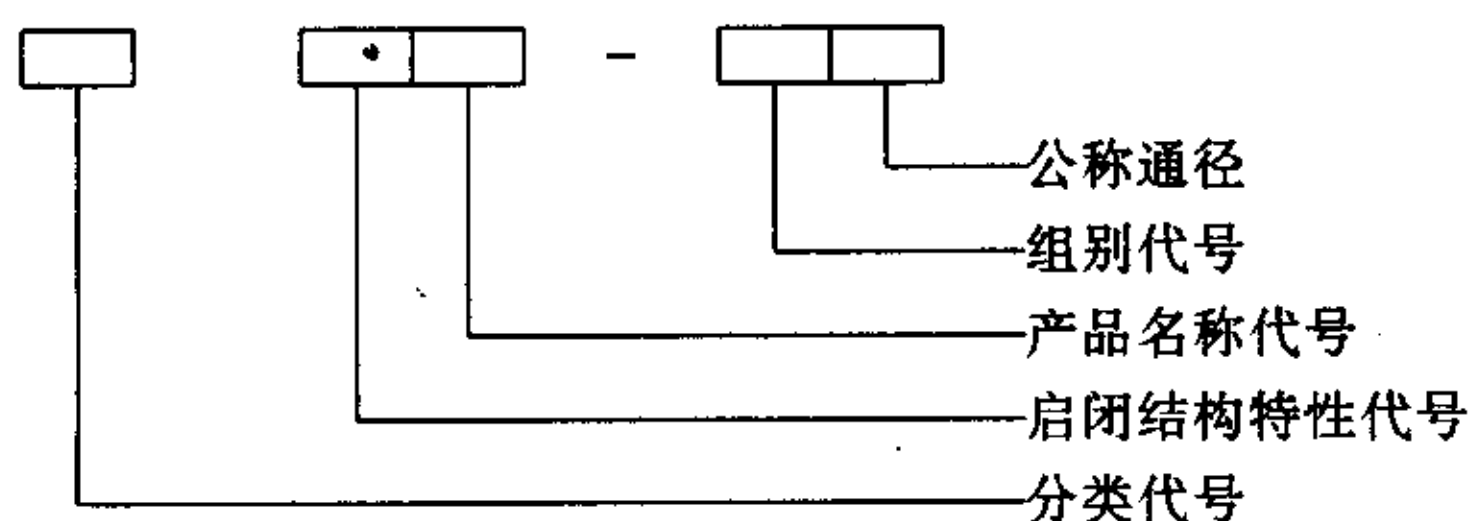
2.2.3 水嘴型号中的组别代号应符合表2规定。

表 2 组别代号

组 别	冷 水	热 水
代 号	L	R

3 水嘴分类、型号命名方法

3.1 水嘴分类、型号命名按下列方式书写,根据需要可以增加第六单元内容〔详见附录 B(参考件)〕。



4 水嘴分类、型号命名应用举例

- 例1:LP-L15单式螺旋升降式普通冷水嘴公称通径为15。
例2:LBe-L15单式螺旋升降式普通便池冷水嘴公称通径为15。
例3:XK-R15单式旋塞可锁热水嘴公称通径为15。
例4:2LY-R20二联式螺旋升降式浴缸热水嘴公称通径为20。
例5:TT-L15单式弹簧踏式冷水嘴公称通径为15。
例6:2LX-R15二联式螺旋升降洗面器热水嘴公称通径为15。
例7:3LY-R20三联式螺旋升降浴缸热水嘴公称通径为20。
例8:LP-L15T 单式螺旋升降式普通冷水嘴公称通径为15铜质。

5 其他

在有必要增添本标准未列出的代号或所用代号赋予其他含义时,应在其水嘴产品标准中对所用代号及其含义作明确的说明。

附录 A
水嘴分类示例
(补充件)

分类	名 称	代 号	公称通径 D_g			
单式(1)	普通水嘴	P	10	15	20	25
	保温桶水嘴	B	10	15	20	
	接管水嘴	J		15	20	25
	长脖水嘴	C		15		
	便池水嘴	Bc		15		
	洗面器水嘴	X		15		
	浴缸水嘴	Y			20	
	可锁式水嘴	K		15	20	
	肘式水嘴	Z		15		
	踏式水嘴	T		15	20	
	掀式水嘴	Q		15	20	
	球阀式水嘴	F		15	20	
二联式(2)	洗面水嘴	X		15		
	浴缸水嘴	Y			20	
	恒温水嘴	H				
三联式(3)	浴缸水嘴	Y			20	
	恒温水嘴	H				

附录 B
阀体材料及代号
(参考件)

材 料	灰铸铁	可锻铸铁	铜合金	铝合金	不锈钢
代 号	H	K	T	L	B

附加说明:

本标准由轻工业部中国室内成套用品总公司提出,由全国建筑五金标准化质量检测中心归口。

本标准由《水嘴分类、型号命名方法》工作小组负责起草。

本标准委托全国建筑五金标准化质量检测中心负责解释。