

全国电气信息结构 文件编制和图 形符号标准化技术委员会

郭汀

IEC 网站: www.iec.ch

标委会 : www.tc27.org.cn

本人信箱: guotfh@163.com

GB/T 4026-2004 《人机界面标志标识的基本方法和安全规则 设备端子和特定导体终端标识及字母数字系统的应用通则》

1、适用范围：

电阻、熔断器、导体、变压器、旋转机械及其组合的端子的标识与标志，某些特定导体的终端标识

GB/T 4026-2004 《人机界面标志标识的基本方法和安全规则 设备端子和特定导体终端标识及字母数字系统的应用通则》

■ 标识方法：选用下列一种或多种：

- 实际位置、或相对位置
- 颜色代码
- GB/T 5465 规定的图形符号，
还可选用GB/T 4728
- 字母数字标记（为保持文件和设备端子标志的一致性，建议用字母数字标记）

GB/T 4026-2004 《人机界面标志标识的基本方法和安全规则 设备端子和特定导体终端标识及字母数字系统的应用通则》

- 应用：用做识别的颜色、图形符号或字母数字标记应标注在相应的端子或其邻近处。

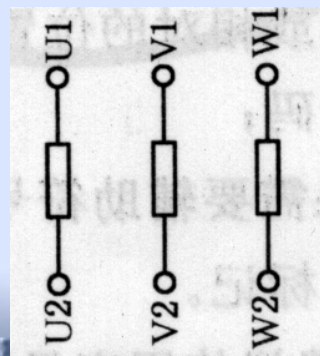
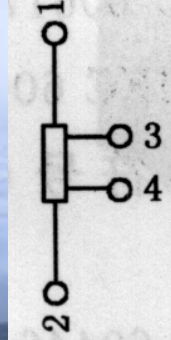
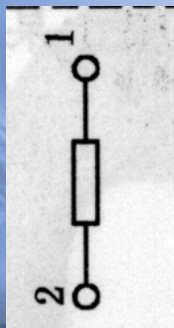
GB/T 4026-2004 《人机界面标志标识的基本方法和安全规则 设备端子和特定导体终端标识及字母数字系统的应用通则》

■ 字母数字系统通则

- 1) 字母要用大写拉丁字母（直流元件从字母表前半部分选用，交流元件从后半部分选用）数字要用阿拉伯数字。
- 2) 不用字母I和O，可用 +、 -

■ 标志规则

- 1) 单个元件的两边端子用连续的两个数字表示，奇数数字小于偶数，如1和2，3和4。

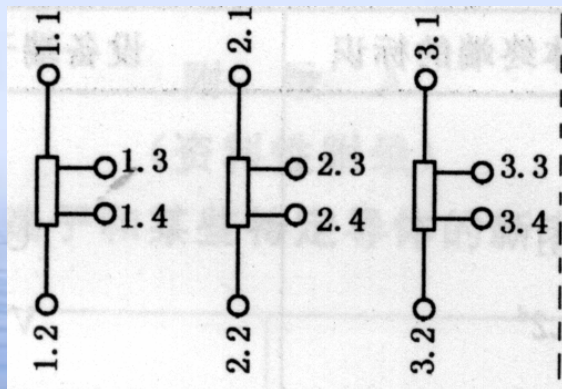


2) 单个元件的中间端子最好用连续数字区别，如3.4.5。中间端子数字大于两端。且从靠近数字较小的端子开始标。

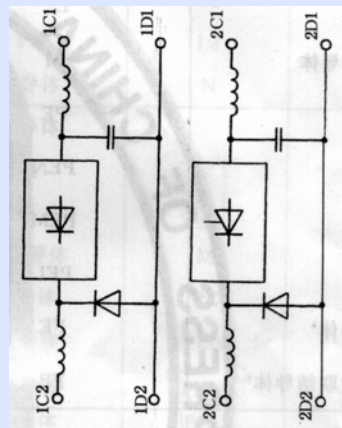
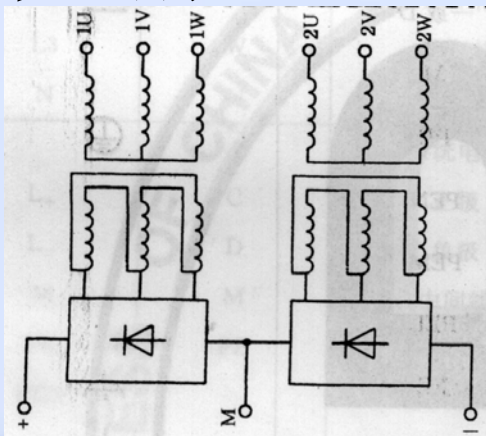
3) 几个相似的元件组合成一组

——数字前冠以字母区分两边端子和中间各端子。如加U V W 标志各相。

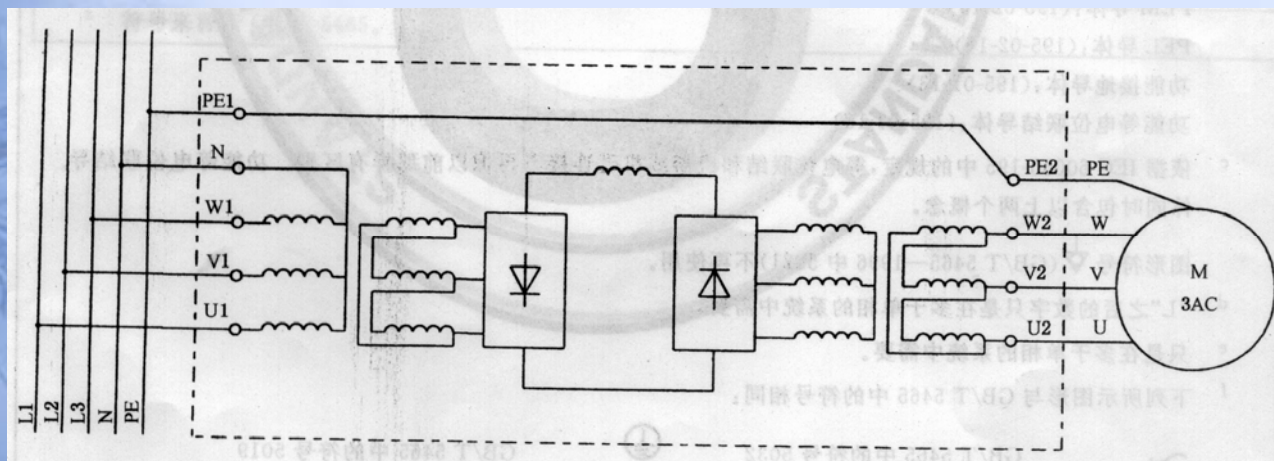
——不需要或不可能识别相位时，数字前冠以数字区分两边及中间端子，一个元件1.1，1.2 另一个2.1，2.2（图）



- 用数字时，按数字
- 同类的元件组用相同字母标志时，字母前冠以数字来区别。



- 连接示例



与特定导体连接的设备端子和特定导体终端标志

导体及终端	设备端子标志	图形符号
-------	--------	------

交流



第1线 L1

U

第2线 L2

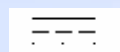
V

第3线 L3

W

中性导体 N

N



直流导体

正极 L+

+或C

+

负极 L-

-或D

-

中间导体 M

M



保护导体 PE

PE

PEN导体 PEN

PEN

PEM导体 PEM

PEM

PEL导体 PEL

PEL

功能接地导体 FE

FE

功能等电位联结导体 FB FB



设备接线端子和某些特定导体的新老符号对比

旧符号			新符号		
导体终端的标识	设备端子标志	特定导体	特定导体	导体终端的标识	设备端子标志
		交流系统电源导体	交流导体		
L1	U	第1相	第1线	L1	U
L2	V	第2相	第2线	L2	V
L3	W	第3相	第3线	L3	W
N	N	中性线	中性导体	N	N
		直流系统电源导体	直流导体		
L ₊	C	正极	正极	L ⁺	+ ^a 或C
L ₋	D	负极	负极	L ⁻	- ^a 或D
M	M	中间线	中间点导体	M	M
PE	PE	保护导体	保护导体	PE	PE
PEN	PEN	PEN导体	PEN导体	PEN	PEN
E	E	接地导体	PEM导体	PEM	PEM
			PEL导体	PEL	PEL
TE	TE	低噪声接地导体	功能接地导体	FE	FE
MM	MM	机壳或机架连接	功能等电位联结导体	FB	FB
CC	CC	等电位连线	功能等电位联结导体	FB	FB