



# 中华人民共和国国家标准

GB/T 23915—2009

## 低速货车 驾驶员操作位置尺寸

Low-speed goods vehicles—Operating position dimensions of driver

2009-06-04 发布

2010-01-01 实施



中华人民共和国国家质量监督检验检疫总局  
中国国家标准化管理委员会

发布



## 前 言

本标准由中国机械工业联合会提出。

本标准由全国低速汽车标准化技术委员会(SAC/TC 234)归口。

本标准负责起草单位：资阳市南骏汽车有限责任公司、机械工业农用运输车发展研究中心。

本标准参加起草单位：山东唐骏欧铃汽车制造有限公司、成都王牌汽车集团股份有限公司、山东五征集团有限公司、四川银河汽车集团有限责任公司。

本标准主要起草人：丁吉康、靳锁芳、车胜新、翁里、王侠民、钟国刚。



低速货车 驾驶员操作位置尺寸

1 范围

本标准规定了低速货车的驾驶员操作位置尺寸。  
本标准适用于低速货车。

2 驾驶员操作位置尺寸

- 2.1 本标准采用的 R 点,是指驾驶员座椅纵向对称中心平面与距离坐垫上表面上方 100 mm 平行平面和距离座椅靠背前方 100 mm 平行平面的三平面交点。
- 2.2 驾驶员操作位置尺寸应符合表 1 及图 1 的规定。

表 1 驾驶员操作位置尺寸要求 单位为毫米

序号	符号	内 容	指标	说明
1	A	R 点至顶棚高	≥910	沿躯干线测量
2	B	R 点至地板距离	390±140	—
3	α	背角/(°)	5~28	—
4	β	臀角/(°)	90~115	—
5	D	座垫深度	440±60	—
6	E	座椅前后最小调整范围	≥100	—
7	G	靠背高度	520±70	带头枕的整体式靠背,此尺寸可以增加,但增加部分的宽度应减小
8	H	R 点至离合器、制动踏板中心距离	750~850	气制动、真空助力制动或带有加力器的离合器,此尺寸应为 750~950,座椅在可调节的中间位置
9	J	离合器、制动器踏板行程	≤200	—
10	K	转向盘下缘至坐垫上表面距离	≥180	—
11	L	转向盘后缘至靠背距离	≥450	—
12	L <sub>t</sub>	飞轮罩至制动踏板和离合器踏板中心的纵向水平距离	≥300	—
13	M	转向盘下缘至离合器、制动器踏板纵向中心面距离	≥600	—
14	N	转向盘极限转角状态时至前面及下面障碍物距离	≥80	—
15	P	R 点至前围的水平距离	≥1 000	脚能伸到的最前位置
16	T	R 点至仪表板的水平距离	≥600	此二项规定达到一项即可
17	S	仪表板下缘至地板的距离	≥540	

表 1 (续)

单位为毫米

序号	符号	内 容		指标	说明
18	$b$	座椅下部的操纵手柄与坐垫前沿的纵向后置距离		$\geq 20$	—
19	$A_1$	驾驶室内部宽度	双人座	$\geq 1\ 250$	内宽是在高度为车门窗下缘,前门后支柱内侧量取
			三人座	$\geq 1\ 650$	
20	$B_1$	座椅中心面至前门后支柱内侧距离		$\geq 310$	在高度为前门窗下缘处量取
21	$C_1$	座垫宽度		$\geq 450$	—
22	$D_1$	靠背宽度		$\geq 450$	在靠背最宽处测量
23	$E_1$	转向盘外缘至侧面障碍物距离		$\geq 80$	—
24	$F_1$	打开车门时,下部通道宽度		$\geq 250$	—
25	$G_1$	打开车门时,上部通道宽度		$\geq 650$	—
26	$H_1$	离合器踏板纵向中心面至侧壁距离		$\geq 80$	—
27	$J_1$	离合器踏板纵向中心面至制动器踏板纵向中心面距离		$\geq 110$	—
28	$J_2$	制动器踏板表面中心与加速踏板表面中心在运动方向上的高度差		$\geq 100$	—
29	$K_1$	加速踏板纵向中心面至制动器踏板纵向中心面距离		$\geq 100$	—
30	$L_1$	加速踏板纵向中心面至右侧最近障碍物的距离		$\geq 60$	—
31	$L_2$	制动器踏板中心与加速踏板中心的纵向水平距离		$\leq 60$	—
32	$M_1$	离合器踏板纵向中心面至转向柱纵向中心面距离		50~150	—
33	$N_1$	制动器踏板纵向中心面至转向柱纵向中心面距离		50~150	—
34	$W$	转向盘中心对座椅中心面的偏移量		$\leq 50$	—
35	—	转向盘平面与低速货车对称平面间夹角/(°)		$90 \pm 5$	—
36	$R_{\min}$	变速杆手柄在所有工作位置,应位于转向盘下面和驾驶员座椅后面,不低于坐垫表面,在通过 R 点横向垂直平面之前,而投影平面上距 a 点(a 点为 R 点在水平面上的投影) $\leq 600$ ,并不得超过副驾驶座位的左侧位置			—
37	—	变速杆和手制动器的手柄在任意位置,距离驾驶室内其他零件或操纵杆的最小距离 $\geq 50$			
38	—	加速踏板和制动踏板在任意位置,相邻边缘间的最小距离 $\geq 25$			
39	—	操纵机构运行区域内不得有剪切和挤压处,操纵力大于等于 50 N 的操纵机构(不包括转向盘)周围应有最小 50 mm 的间隙,操纵力小于 50 N 的操纵机构周围应有最小 25 mm 的间隙,按钮/开关类操纵机构只要不存在误操作相邻操纵机构的危险,则无上述间隙要求			

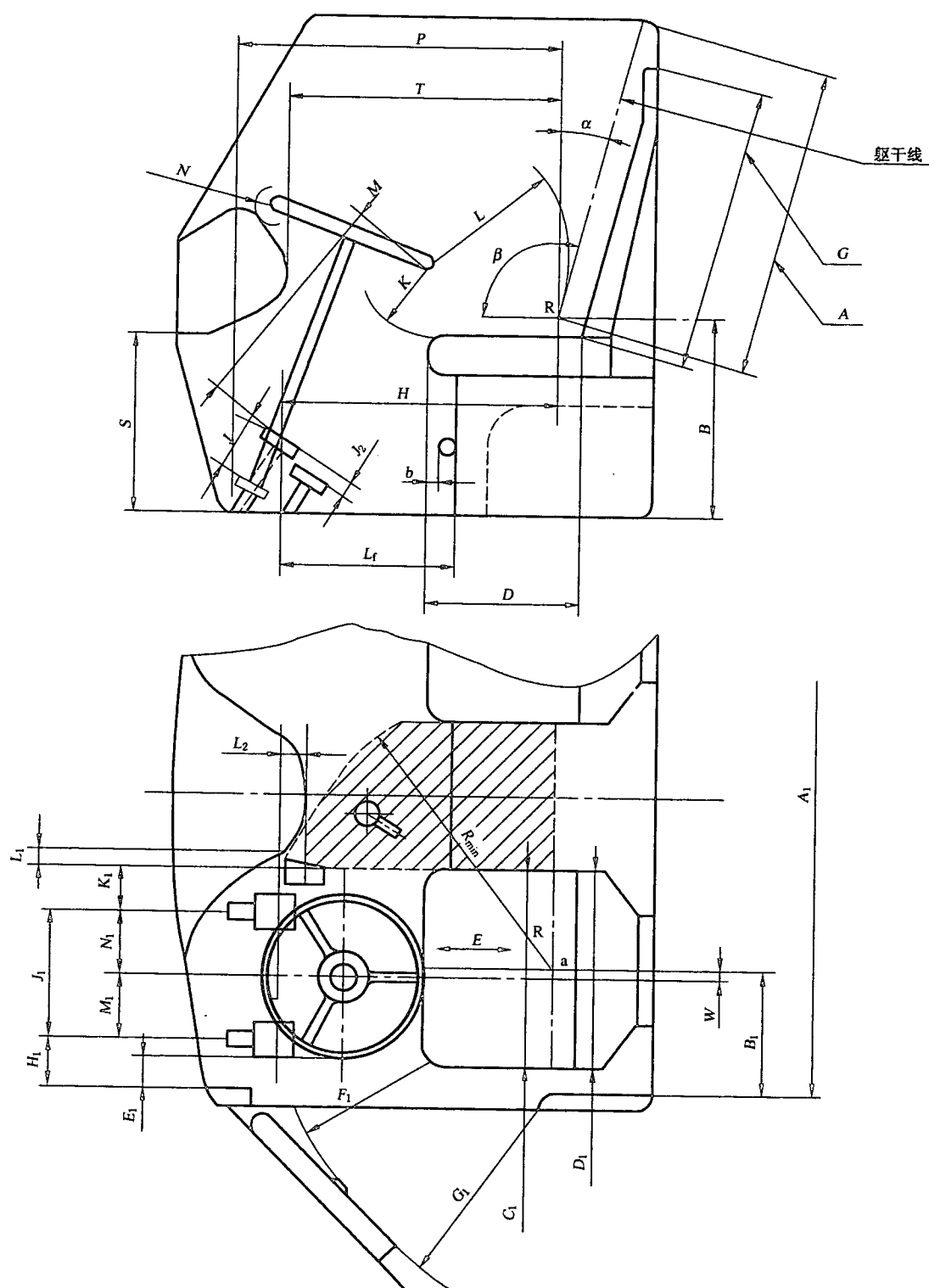


图 1 驾驶员操作位置尺寸示意图

中 华 人 民 共 和 国  
国 家 标 准  
低速货车 驾驶员操作位置尺寸  
GB/T 23915—2009

\*

中国标准出版社出版发行  
北京复兴门外三里河北街16号  
邮政编码:100045

网址 [www.spc.net.cn](http://www.spc.net.cn)

电话:68523946 68517548

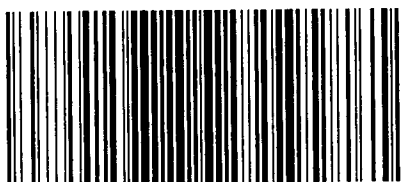
中国标准出版社秦皇岛印刷厂印刷  
各地新华书店经销

\*

开本 880×1230 1/16 印张 0.5 字数 7 千字  
2009年9月第一版 2009年9月第一次印刷

\*

书号: 155066 • 1-38480 定价 14.00 元



GB/T 23915-2009

如有印装差错 由本社发行中心调换  
版权专有 侵权必究  
举报电话:(010)68533533